

Hafnarfjörður 2035

Heildarstefna og innleiðing

heimsmarkmiða

bærinn minn
2035
betrihafnarfjordur.is



Hafnarfjörður



Inngangur

Heildarstefna Hafnarfjarðar gildir til ársins 2035. Í stefnunni kemur fram framtíðarsýn og meginmarkmið sem ganga þvert á alla málaflokka sveitarfélagsins.

Með heildarstefnu sveitarfélagsins er stigið skref í þá átt að tengja stefnur sveitarfélagsins í auknum mæli við úthlutun fjármagns og þar af leiðandi árangur. Stefnan var mótuð með víðtækri aðkomu kjörinna fulltrúa, í samráði við nefndir og ráð sem starfa innan Hafnarfjarðarbæjar.

Þá kom fjölmargt starfsfólk að verkefninu þvert á öll svið sveitarfélagsins. Þá voru haldnir fundir með ýmsum hagsmunahópum íbúa og atvinnulífs innan Hafnarfjarðar. Samráð var haft við íbúa á vef sveitarfélagsins.



Heimsmarkmiðin leiðarljós í framtíðarsýn og heildarstefnu Hafnarfjarðar

Í þessari heildstæðu stefnumótun var sérstaklega horft til þess að beita heildrænni nálgun gagnvart innleiðingu Heimsmarkmiða Sameinuðu þjóðanna. Þannig verði heimsmarkmið Sameinuðu þjóðanna ekki eingöngu grundvöllur þvert á starfsemi sveitarfélagsins heldur einnig leiðarljós í framtíðarsýn og heildarstefnu Hafnarfjarðar á sviði sjálfbærrar þróunar.

Einföldun á stefnukerfi sveitarfélagsins

Með heildstæðri stefnumótun fyrir Hafnarfjörð er mótuð sterk sýn fyrir kjörna fulltrúa og stjórnendur á það hvers konar sveitarfélag verið sé að byggja upp. Þannig er einnig skapaður grundvöllur þess að áætlanagerð nái til lengri tíma og verði tengd fjármagni í auknum mæli. Með því að láta stefnur, sértæk markmið og aðgerðir eiga sér stoð í stærri stefnu, má jafnframt ná fram einföldun á stefnumótandi skjölum og aðgengilegri framsetningu fyrir starfsfólk og íbúa sveitarfélagsins.

Framtíðarsýn til ársins 2035

Í Hafnarfirði er lögð áhersla á vellíðan íbúa og að skapa núverandi og komandi kynslóðum tækifæri til góðs og innihaldsríks lífs.

Hafnarfjörður er sjálfbært samfélag sem býður upp á virkan og heilbrigðan lífsstíl í falletgri byggð og óspilltri náttúru.

Í Hafnarfirði er borin virðing fyrir einstaklingnum og framlagi hvers og eins til þess að efla og bæta samfélagið. Sérstök áhersla er á að sérhvert barn í Hafnarfirði njóti öryggis og eigi kost á að þroska hæfileika sína.

Í Hafnarfirði er lögð rækt við bæjarbrag, sögulega arfleifð og einstakt umhverfi. Fólk sækir verslun og þjónustu í Hafnarfjörð víða að og í bænum er fjölbreyttur atvinnurekstur minni og stærri fyrirtækja. Sífellt er leitast við að mæta ólíkum kröfum fjölbreytilegs samfélags.

Fólk er í fyrsta sæti í Hafnarfirði, hvar sem það er á lífsleiðinni





Markmið Sameinuðu þjóðanna um sjálfbæra þróun

Heimsmarkmiðin eru framkvæmdaáætlun í þágu mannkynsins, jarðarinnar og hagsældar. Við val á aðgerðum til að koma áherslum stefnunnar í framkvæmd verður horft til heimsmarkmiða Sameinuðu þjóðanna.

Meginmarkmið Hafnarfjarðar

Heildarstefna Hafnarfjarðar er byggð upp í kringum níu meginmarkmið. Hvert og eitt þeirra á að stuðla að langtímaumbótum, jákvæðum breytingum til þess að framtíðarsýn stefnunnar verði að veruleika. Meginmarkmiðin eru tengd heimsmarkmiðum Sameinuðu þjóðanna sem ásamt meginmarkmiðum marka grunn fyrir val á áherslum í sértækum málum til 2-3ja ára í senn.



Eftirfarandi meginmarkmið Hafnarfjarðarbæjar eru sett til ársins 2035 og marka stefnu og sýn í málaflokkum sveitarfélagsins. Sá grunnur sem hér er settur fram mun móta grunn að aðgerðaáætlunum sem settar eru til þriggja ára í senn ásamt því að vera leiðarljós í annarri stefnumótun sem sveitarfélagið sinnir í afmörkuðum málum hverju sinni.

1 Velliðan íbúa

Hafnarfjörður er fjölskyldu- og barnvænt samfélag þar sem velsæld íbúa nýtur forgangs. Góð líðan byggir á heilbrigðu umhverfi, jafnrétti, sjálfstæði, forvörnum og uppbyggilegu líferni allra aldurshópa. Íbúar eiga að njóta tækifæra til þess að þroska sig og rækta andlega og félagslega heilsu.

2 Hreyfing og heilsa

Íbúar hafa fjölbreytt tækifæri til að stunda útvist, heilsuefingu og hreyfingu ásamt því að taka þátt í ýmiss konar íþrótt- og tómstundastarfi. Þátttaka í íþróttum stendur öllum börnum til boða. Njóta má umhverfis og náttúru innan byggðar og í ósnortinni náttúru.

3 Blómlegt atvinnulíf

Nýjar hugmyndir og þróun fjölbreytts atvinnulífs stuðlar að lifandi samfélagi og auknum atvinnutækifærum. Góðar aðstæður eru fyrir fyrirtæki til vaxtar og framþróunar. Einkenni bæjarins eru iðnaður, verslun og þjónusta auk nýsköpunar, hönnunar og handverks.

Helstu tengsl við heimsmarkmið



Helstu tengsl við heimsmarkmið



Helstu tengsl við heimsmarkmið



4 Lifandi byggð

Fjölbreytt byggð tengir saman gamla og nýja tíma í Hafnarfirði. Þess er gætt að varðveita sögulega byggð, vistkerfi, náttúru og græn svæði. Ólík hverfi mynda eitt sterkt samfélag þar sem allir standa jafnfætis í húsnæði við hæfi.

5 Vistvænt samfélag

Íbúar nýta orku og auðlindir á sjálfbæran hátt og hafa tækifæri til þess að tileinka sér vistvænan lífsstíl. Lögð er áhersla á lágmörkun losunar gróðurhúsalofttegunda, virkt hringrásarhagkerfi og vistvænar samgöngur. Íbúar geta sótt sér verslun og þjónustu innan hverfa.

6 Öflugt menningarlíf

Menningarstarf er undirstaða blómlegs mannlífs og aðdráttarafl fyrir innlenda og erlenda gesti. Með stuðningi við metnaðarfullt listalíf styrkjum við Hafnarfjörð sem menningarlegt samfélag og aukum lífsgæði bæjarbúa.

Helstu tengsl við heimsmarkmið



Helstu tengsl við heimsmarkmið



Helstu tengsl við heimsmarkmið



7 Menntun fyrir alla

Í skólaskrifum er lögð áhersla á vellíðan, félagslegt öryggi og sjálfstæði. Borin er virðing fyrir ólíkum lífsháttum og fjölbreytni. Hvetjandi aðstæður til náms styðja við frumkvæði, samvinnu og sköpun. Nemendur þróa hæfileika sína á eigin forsendum og njóta stuðnings til að þroskast og dafna.

8 Markviss þátttaka

Íbúar eru virkir þátttakendur í að móta umhverfi sitt og koma á umbótum í nærumhverfi sínu. Íbúum er gert fært að koma sjónarmiðum og hugmyndum á framfæri og stuðla þannig að meiri sátt um mál og málefni.

9 Skilvirk þjónusta

Þjónusta Hafnarfjarðarbæjar er veitt eins nálægt íbúum og kostur er. Þjónustuferlar eru hannaðir með notendur í huga. Leitast er við að einfalda þjónustu, gera hana skilvirka fyrir alla íbúa og leysa mál í fyrstu snertingu þar sem því má koma við.

Helstu tengsl við heimsmarkmið



Helstu tengsl við heimsmarkmið



Helstu tengsl við heimsmarkmið





Stefnumarkandi áherslur 2022-2025

Stefnumarkandi áherslur sveitarfélagsins eru mótaðar á grunni meginmarkmiða og heimsmarkmiða Sameinuðu þjóðanna. Þá er einnig horft til innleiðingar sveitarfélagsins á barnasáttmála Sameinuðu þjóðanna.

1 Velliðan íbúa



Áherslur 2022-2025

1. Skilgreina Hafnarfjörð sem barnvænt sveitarfélag þar sem viðmið Barnasáttmála Sameinuðu þjóðanna eru notuð í þjónustu við börn og ungmenni.
2. Efla fjölbreyttar forvarnir til að stuðla að velliðan íbúa á öllum aldri.
3. Jafna stöðu ólíkra hópa innan bæjarfélagsins.
4. Hlúa að andlegri líðan og velferð eldri borgara.
5. Tryggja, í samstarfi við ríkið, gott aðgengi allra íbúa að heilsugæslu innan bæjarins.

2 Hreyfing og heilsa

Áherslur 2022-2025

6. Efla heilsu barna og ungmenna með fjölbreyttu íþrótt- og tómstundastarfi innan bæjarins.
7. Styrkja enn frekar Hafnarfjörð sem íþróttabæ.
8. Stuðla að því að græn svæði og strandlengjan verði nýtt sem útivistarsvæði og auka aðgengi að útivistarperlum.
9. Gera íbúum á öllum aldri kleift að stunda hreyfingu og heilsusamlega útivist.
10. Auka heilsutengt forvarnarstarf fyrir íbúa á öllum aldri.



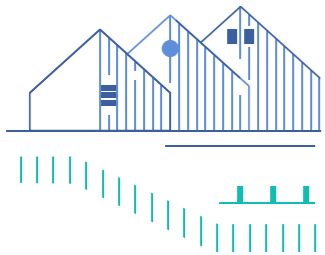
3 Blómlegt atvinnulíf



Áherslur 2022-2025

11. Stydja við nýsköpun og skapa forsendur fyrir fyrirtæki til þess að vaxa.
12. Efla umhverfi og aðstöðu fyrir fjölbreytt fyrirtæki innan Hafnarfjarðarbæjar.
13. Fjölga atvinnutækifærum fyrir fatlað fólk.
14. Efla sérstöðu verslunar og þjónustu innan bæjarins.

4 Lifandi byggð



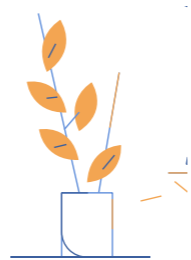
Áherslur 2022–2025

15. Fjölbreytilegt og öruggt húsnæði mæti ólíkum þörfum og óskum íbúa um búsetu.
16. Efla gildi og sýnileika sögulegra hefða, sérstöðu og sérkenna hverfa.
17. Vernda nærumhverfi og stuðla að endurheimt og jafnvægi í vistkerfi Hafnarfjarðar.
18. Vakta náttúru, auðlindir og menningarminjar með skipulögðum hætti.
19. Hlúa að áframhaldandi uppbyggingu og sérstöðu miðbæjarins og hafnarsvæðisins sem hjarta samfélagsins í Hafnarfirði.

5 Vistvænt samfélag

Áherslur 2022–2025

20. Hvetja fyrirtæki til þess að leggja áherslu á sjálfbæra þróun í starfsemi sinni og miðla á gagnsæjan hátt upplýsingum um sjálfbærni.
21. Stuðla að auknu valfrelsi íbúa í samgöngum.
22. Styðja við endurvinnslu og flokkun sorps.
23. Stuðla að því að sjálfbær orka sé aðgengileg og vinna að betri orkunýtingu hjá stofnunum og fyrirtækjum bæjarins.
24. Hvetja til umhverfsvænna byggingarmáta.
25. Styrkja og efla nærþjónustu innan hverfa.



6 Öflugt menningarlíf



Áherslur 2022–2025

26. Stuðla að því að fjölbreytileiki samfélagsins endurspeglast í öflugum menningarlífi.
27. Fjölga tækifærum allra aldurshópa til menningarlegrar þátttöku.
28. Tæknivæða og bæta aðgengi að menningarstofnunum bæjarins.
29. Efla bæinn sem viðkomustað allan ársins hring.
30. Vinna að markvissri uppbyggingu á ferðamannastöðum og kynningarmálum í samstarfi við nágrannasveitarfélög.

7 Menntun fyrir alla



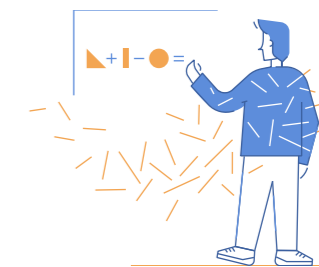
Áherslur 2022–2025

31. Bjóða upp á úrræði sem koma til móts við fjölbreyttar þarfir barna.
32. Virkja sköpunarkraft starfsfólks og nemenda.
33. Virða ólíka lífshætti og skoðanir með því að efla fagþekkingu, aðlögunarhæfni og sveigjanleika.
34. Leggja áherslu á jákvætt viðmót í öllu skólalastarfi, efla sjálfsmynd og sjálfstæða hugsun barna með stuðningi og jákvæðum skólalag.
35. Efla forvarnir og geðrækt í skólalastarfi.
36. Valdefla nemendur og styrkja í félagsfærni og samskiptum.
37. Auka þátttöku, ábyrgð og sjálfstæði nemenda á eigin námi og námsmati.
38. Aukin teymisvinna og samstarf í öllu skólasamfélaginu til að undirbyggja sterkt lærdómssamfélag.

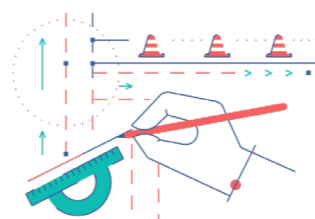
8 Markviss þátttaka

Áherslur 2022–2025

39. Stuðla að lýðræðislegri þátttöku allra.
40. Hvetja til frjórrar umræðu og tryggja að ábendingar bæjarbúa komist í farveg.



9 Skilvirk þjónusta



Áherslur 2022–2025

41. Auka skilvirkni í móttöku, afgreiðslu og vinnslu umsókna með sjálfsafgreiðslu, rafrænum leiðum og skýrum ferlum.
42. Tryggja skilvirka upplýsingagjöf og laga hana að ólíkri stöðu fólks.
43. Efla þverfagleg þróunarverkefni á milli sviða og á meðal stofnana bæjarins.



Hafnarfjörður

**Stefna
Hafnarfjarðarbæjar
til 2035**