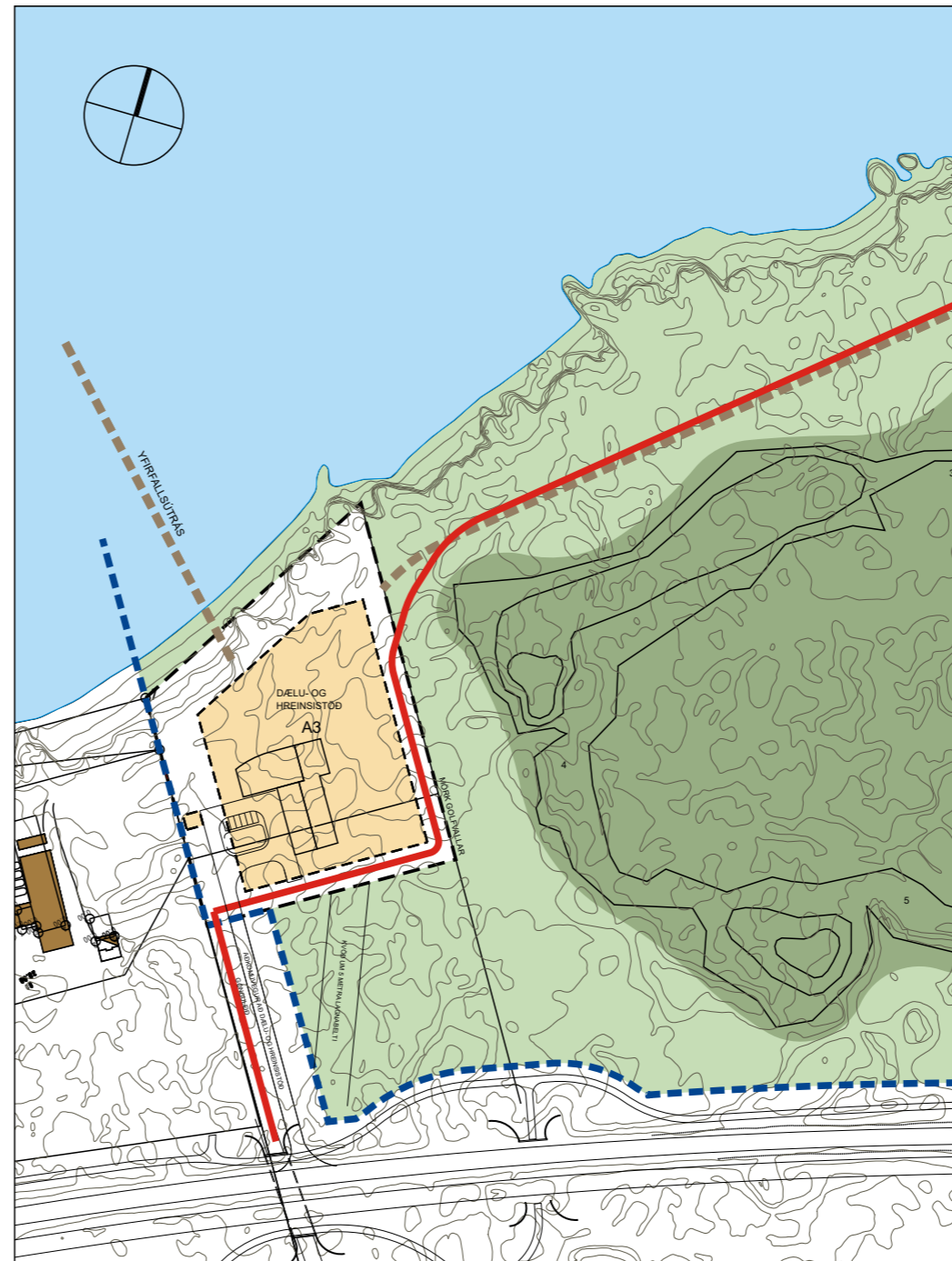
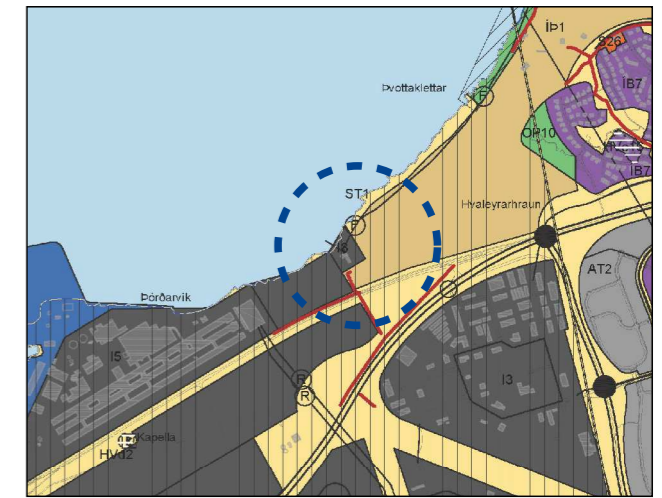


GILDANDI DEILISKIPULAG 1:3000
Samþykkt af skipulags og byggingarfulltrúa Hafnarfjarðar 22.04.2009



BREYTT DEILISKIPULAG 1.3000



HLUTI GILDANDI AÐALSKIPULAGS

- SKÝRINGAR
- MÖRK DEILISKIPULAGS
 - ÓBYGGÐ SVÆÐI
 - ATHAFNASVÆÐI GOLFVALLAR
 - BYGGINGARREITUR
 - LÓÐAMÖRK
 - VEGUR
 - ÞJÓNUSTU- OG AÐKOMUVEGIR
 - ÚTIVISTARLEIÐ
 - FRÁRENNSLISLÖGN
 - ÞJÓÐMINJAVERNÐARSVÆÐI

SKÝRINGAR
SJÁ JAFNFRAMT MEDFYLGJANDI GREINARGERÐ
OG SKILMÁLA, DAGSETT Í 13.12.2005

Breyting á deiliskipulagi fellst í eftirfarandi:

Mörk skipulagssvæðisins breytast vegna breytingar á deiliskipulagsmörkum álversins í Straumsvík.

Skipulagssvæðið minnkar þannig að veltenging frá Reykjanesbraut að dælu- og hreinsistöð fellur út úr deiliskipulagi en verður þess í stað innan deiliskipulags álversins í Straumsvík eftir breytingu þess.

Minnkunin skipulagssvæðisins er um 2500m².

Fyrir utan breytingar þessar gildir áfram greinargerð deiliskipulags sem var samþykkt 13.12.2005, m.s.br.

Deiliskipulagsbreyting þessi sem fengið hefur meðferð samkvæmt 1. mgr. 43 gr. skipulagslaga nr. 123 / 2010 var samþykkt í bæjarstjórn Hafnarfjarðar þann _____.

_____ Bæjarstjóri Hafnarfjarðar

Tillagan var auglýst frá _____ til _____

Deiliskipulagsbreyting þessi öðlaðist gildi með auglýsingu í B-deild Stjórnartíðinda þann _____.

HVALEYRI
DEILISKIPULAGSBREYTING - TILLAGA
SKIPULAGSUPPRÁTTUR

KVARDI-A3: 1:3000	TEIKN NR: 01
DAGS: 09.02.2023	HANNAD: ól/hn
FLOKKUR: 1400-hafn_A	TEIKNAD: ol/er
SKRÁ: 23018-DSK.dwg	VERKNR: 23018

