



Hafnarfjörður

VSÓ RÁÐGJÖF

AÐSTAÐA OG AÐKOMA AÐ STRAUMSVÍKURHÖFN UMFERÐARSKIPULAG EFNISTAKA Í RAUÐAMEL

Staða skipulagsáætlana

15. desember 2022

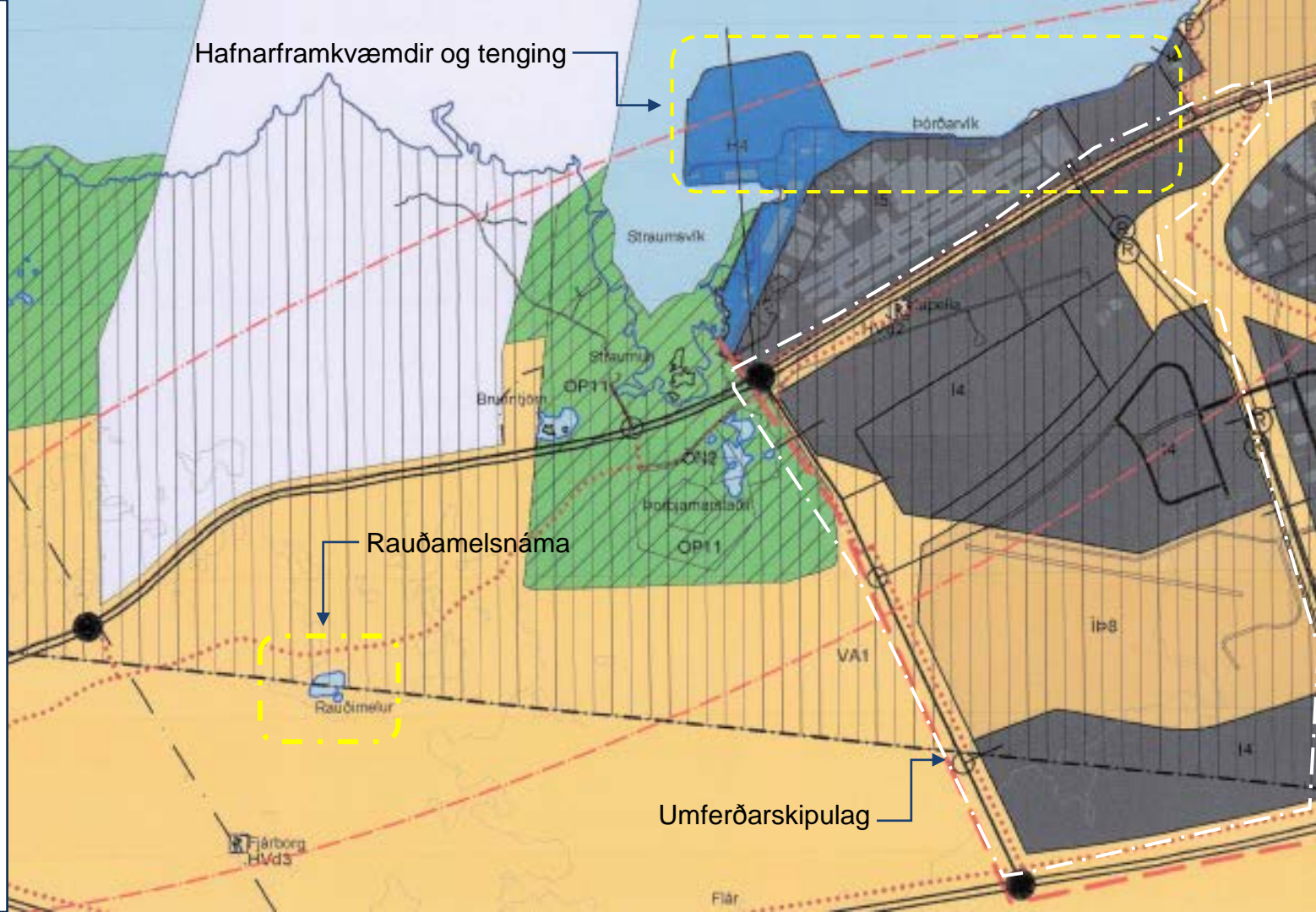


- Aðalskipulagsbreyting
- Deiliskipulagsbreyting
- Matsskyldufyrirspurn 1. áfanga

Skipulagsverkefni

Tilgangur

- Bæta hafnarstöðu og aðkomu.
- Bæta tengingar milli hafnar svæðis og iðnaðarsvæða sunnan Reykjanesbrautar.
- Efnistökusvæði við Rauðamel.



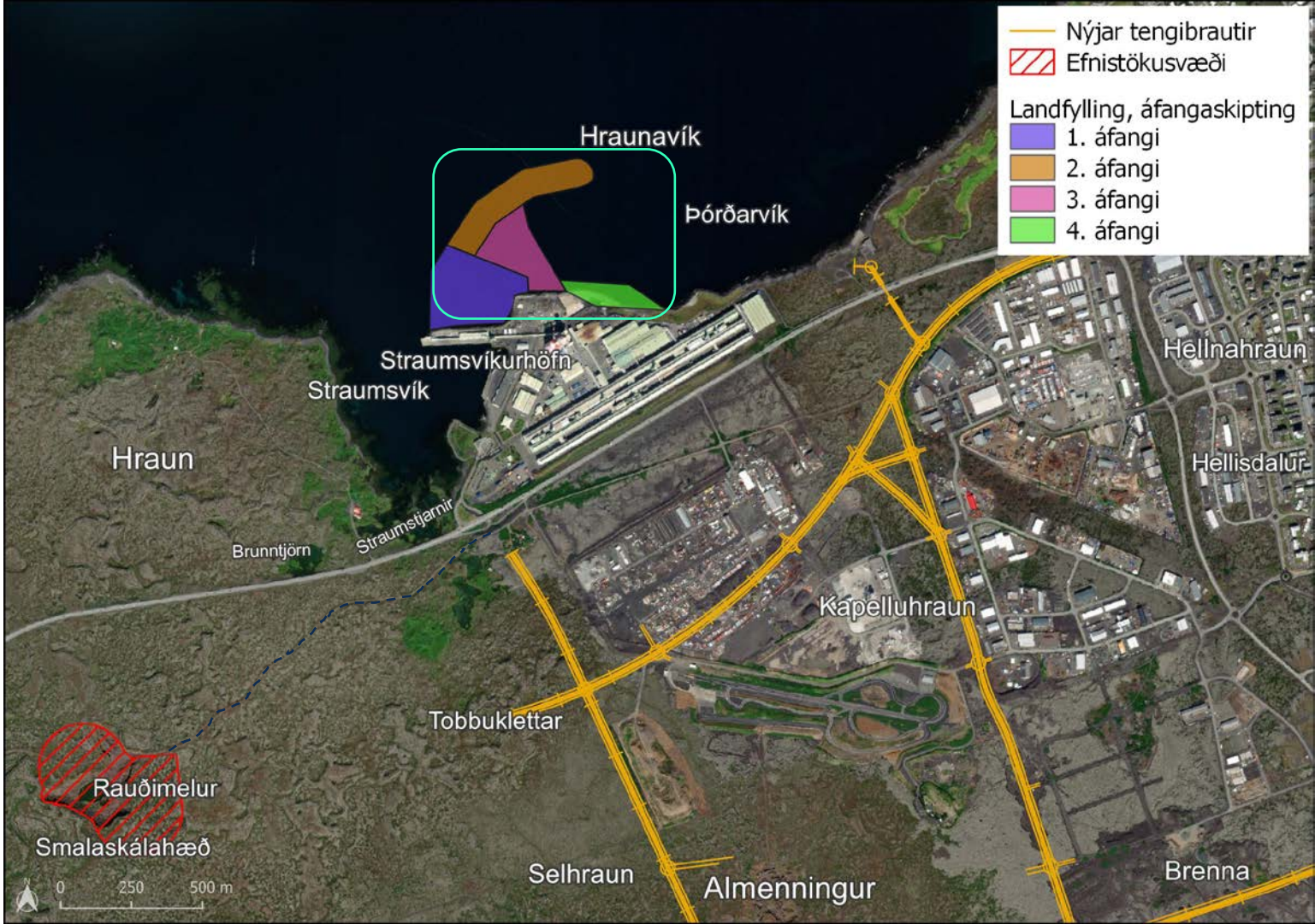
Straumsvíkurhöfn

Áfangar 2 til 4

1.000.000 m³ af grjóti

Fyllingarefni (m³)

Fyrirvarar um umhverfismat og hönnun



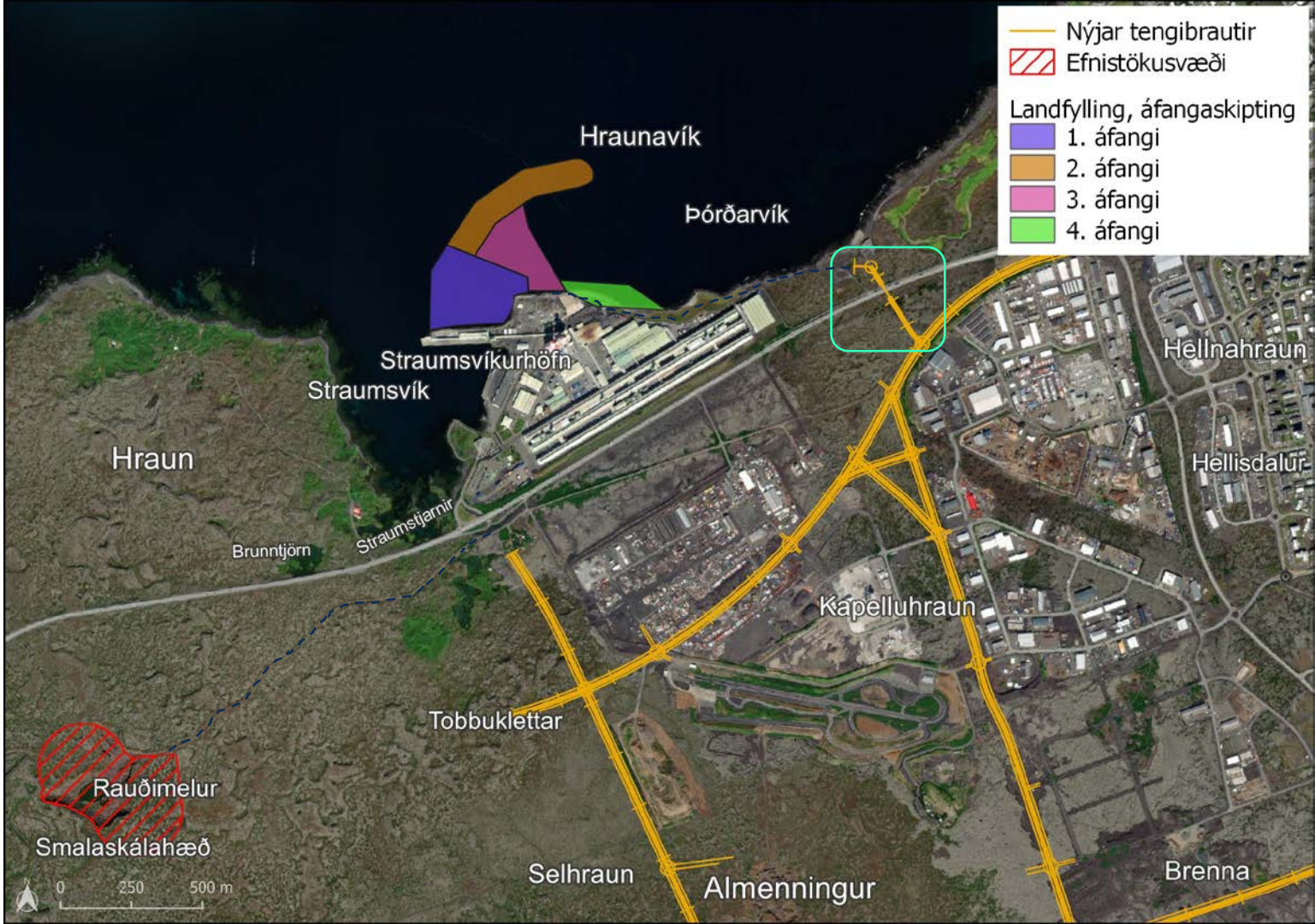
Umferðarskipulag

Aðkoma að
hafnarsvæði – ný
mislæg gatnamót

- Veghönnunar-
reglur
- Kostnaður
- Starfsemi
álversins

Fyrsti áfangi er
vegur frá hreinsistöð
að landfyllingu

Flæðigryfjur

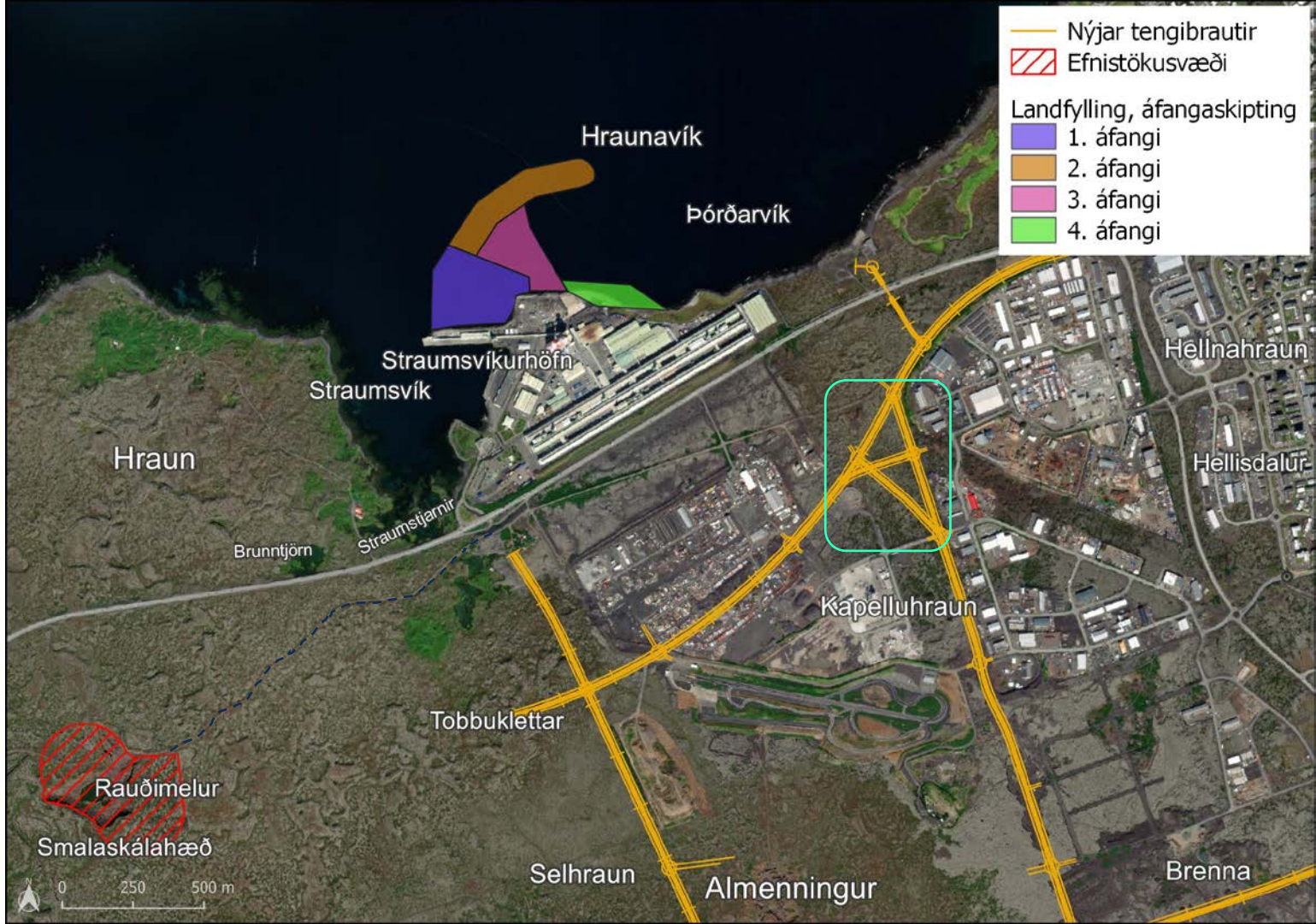


Umferðarskipulag

Flutningskerfi
Landsnets og
öryggiskröfur

Staðsetning
gatnamóta og
tengivegar

Samkomulag við
lóðarhafa á
Geymslusvæði



Rauðamelsnáma

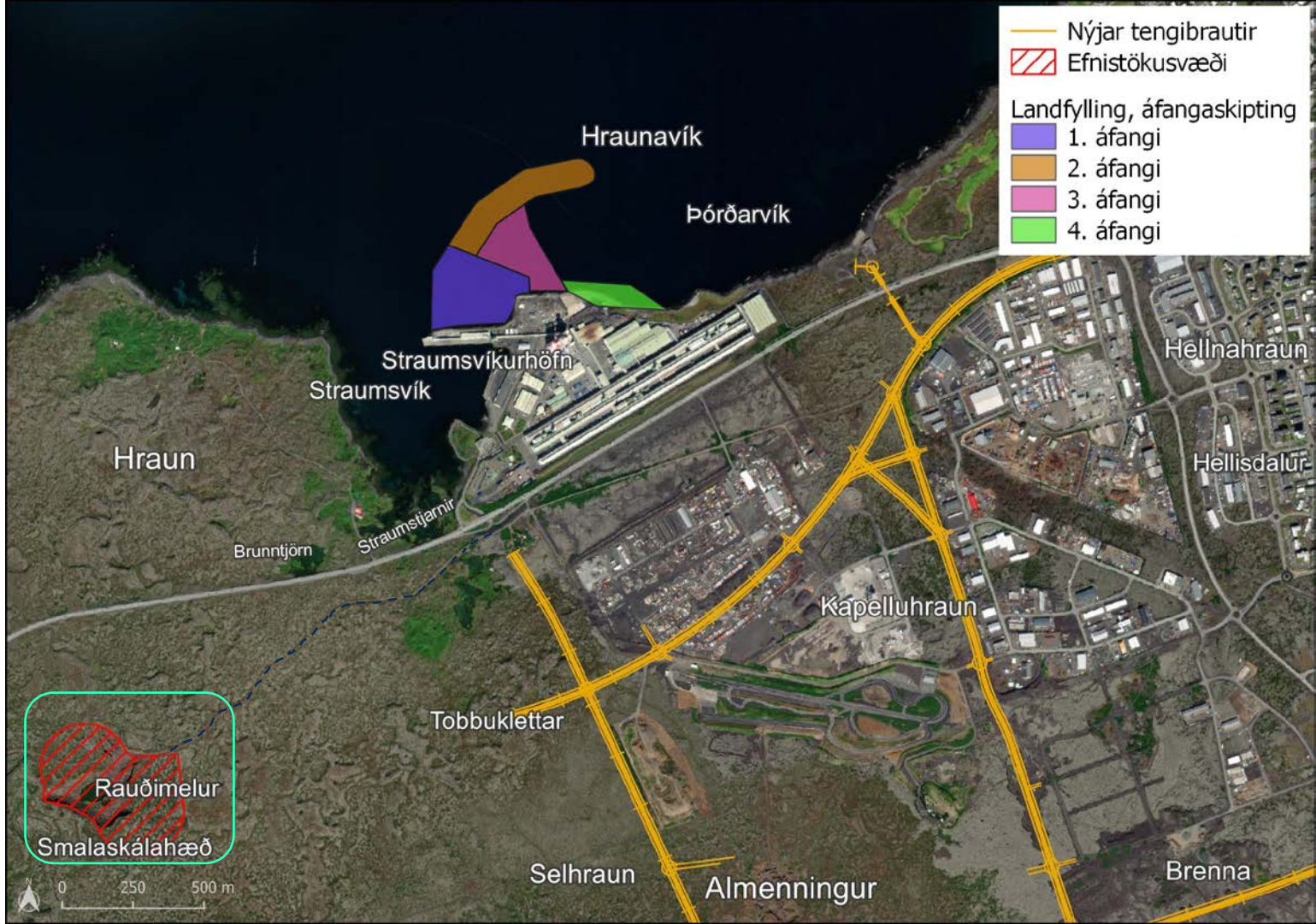
Nýtt efnistökusvæði
á skipulagi (í gamalli
námu)

Umfang efnistöku:
100.000 m³

Ákjósanlegasti
kosturinn af 6

Rannsóknarboranir
að hefjast

- Gæði
- Nákvæmari
afmörkun



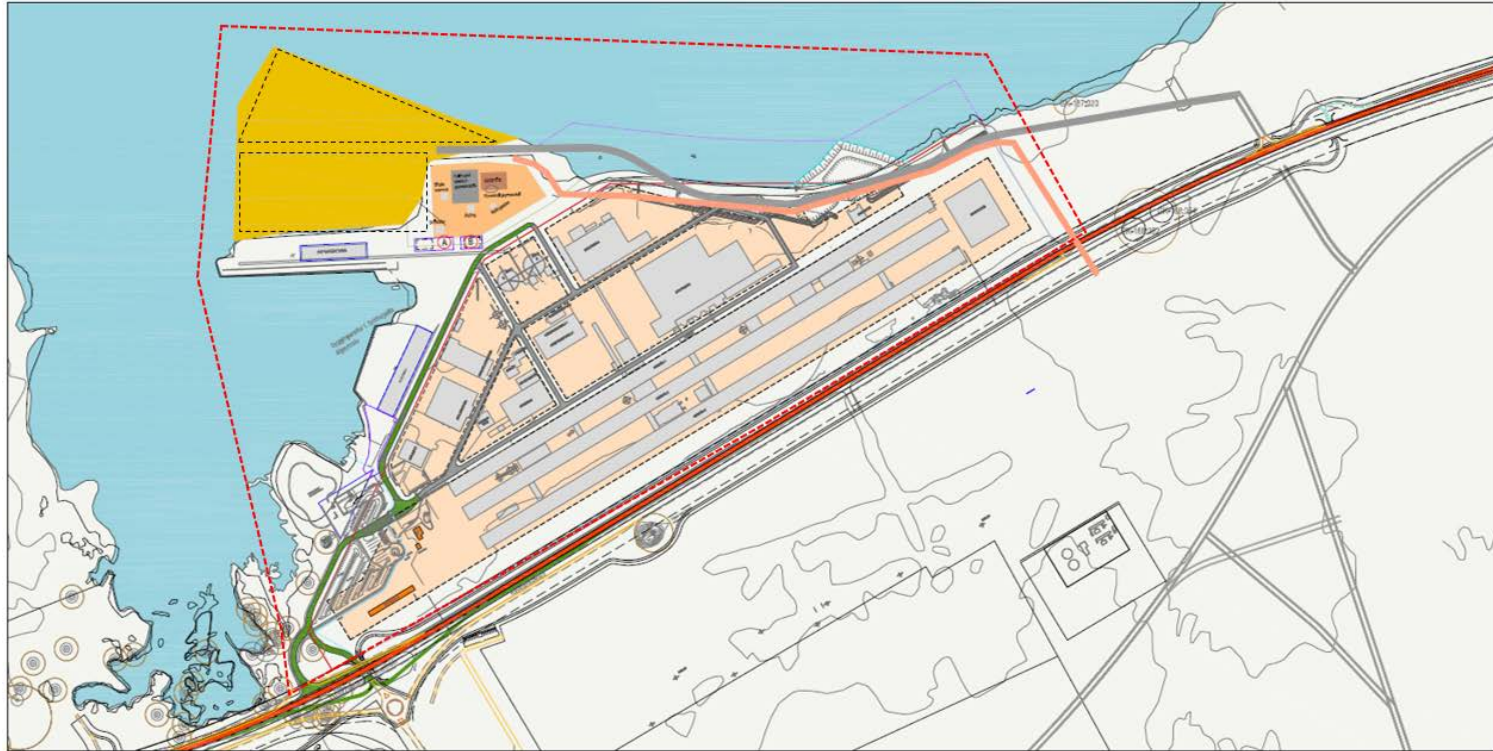
Breyting á deiliskipulagi Straumsvíkurhafnar

1. áfangi
hafnarstækkunar

Lóðir á nýrri
landfyllingu

Afmörkun lagnar

Ný vegtenging



○ MATSSKYLDUFYRIRSPURN

Straumar og öldufar	Lífriki sjávarbotns, fjöru og tjarna	Lífriki á landi	Grunnvatn	Ásýnd og landslag
Óveruleg	Óveruleg	Óveruleg	Óveruleg	Óveruleg til neikvæð
Jarðminjar	Fornleifar	Samfélag og útivist	Samgöngur og landnotkun	Hljóðvist og loftgæði
Neikvæð	Neikvæð	Jákvæð	Óveruleg	Óveruleg
		Óveruleg neikvæð		



○ NÆSTU SKREF

- Samráð við hagaðila
- Rannsóknarboranir
- Ljúka við vinnslutillögur og samþykkja í kynningu.
 - *Umferðarskipulag*
 - *Framtíðaraðkoma*
 - *Lega aðkomuvegar að landfyllingu*
 - *Samfella við skipulag CarbFix*