

# Hafnarfjörður 2035

Heildarstefna og innleiðing

heimsmarkmiða

bærinn minn  
2035  
betrihafnarfjörður.is



Hafnarfjörður

# Inngangur

Heildarstefna Hafnarfjarðar gildir til ársins 2035. Í stefnunni kemur fram framtíðarsýn og meginmarkmið sem ganga þvert á alla málaflokka sveitarfélagsins.

Með heildarstefnu sveitarfélagsins er stigið skref í þá átt að tengja stefnur sveitarfélagsins í auknum mæli við úthlutun fjármagns og þar af leiðandi árangur. Stefnan var mótuð með víðtækri aðkomu kjörinna fulltrúa, í samráði við nefndir og ráð sem starfa innan Hafnarfjarðarbæjar.

Þá kom fjölmargt starfsfólk að verkefninu þvert á öll svið sveitarfélagsins. Þá voru haldnir fundir með ýmsum hagsmunahópum íbúa og atvinnulífs innan Hafnarfjarðar. Samráð var haft við íbúa á vef sveitarfélagsins.



## Heimsmarkmiðin leiðarljós í framtíðarsýn og heildarstefnu Hafnarfjarðar

Í þessari heildstæðu stefnumótun var sérstaklega horft til þess að beita heildrænni nálgun gagnvart innleiðingu Heimsmarkmiða Sameinuðu þjóðanna. Þannig verði heimsmarkmið Sameinuðu þjóðanna ekki eingöngu grundvöllur þvert á starfsemi sveitarfélagsins heldur einnig leiðarljós í framtíðarsýn og heildarstefnu Hafnarfjarðar á sviði sjálfbærrar þróunar.

## Einföldun á stefnukerfi sveitarfélagsins

Með heildstæðri stefnumótun fyrir Hafnarfjörð er mótuð sterk sýn fyrir kjörna fulltrúa og stjórnendur á það hvers konar sveitarfélag verið sé að byggja upp. Þannig er einnig skapaður grundvöllur þess að áætlanagerð nái til lengri tíma og verði tengd fjármagni í auknum mæli. Með því að láta stefnur, sértæk markmið og aðgerðir eiga sér stoð í stærri stefnu, má jafnframt ná fram einföldun á stefnumótandi skjölum og aðgengilegri framsetningu fyrir starfsfólk og íbúa sveitarfélagsins.

# Framtíðarsýn til ársins 2035

Í Hafnarfirði er lögð áhersla á vellíðan íbúa og að skapa núverandi og komandi kynslóðum tækifæri til góðs og innihaldsríks lífs.

Hafnarfjörður er sjálfbært samfélag sem býður upp á virkan og heilbrigðan lífsstíl í falletgri byggð og óspilltri náttúru.

Í Hafnarfirði er borin virðing fyrir einstaklingnum og framlagi hvers og eins til þess að efla og bæta samfélagið. Hafnarfjörður er barnvænt samfélag þar sem börn njóta öryggis og eiga kost á að þroska hæfileika sína með þátttöku í samfélaginu.

Í Hafnarfirði er lögð rækt við bæjarbrag, sögulega arfleifð og einstakt umhverfi. Fólk sækir verslun og þjónustu í Hafnarfjörð víða að og í bænum er fjölbreyttur atvinnurekstur minni og stærri fyrirtækja. Sífellt er leitast við að mæta ólíkum kröfum fjölbreytilegs samfélags.

Fólkið er í fyrsta sæti í Hafnarfirði, hvar sem það er á lífsleiðinni.





## Markmið Sameinuðu þjóðanna um sjálfbæra þróun

Heimsmarkmiðin eru framkvæmdaáætlun í þágu mannkynsins, jarðarinnar og hagsældar. Við val á aðgerðum til að koma áherslum stefnunnar í framkvæmd verður horft til heimsmarkmiða Sameinuðu þjóðanna.

## Meginmarkmið Hafnarfjarðar

Heildarstefna Hafnarfjarðar er byggð upp í kringum níu meginmarkmið. Hvert og eitt þeirra á að stuðla að langtímaumbótum, jákvæðum breytingum til þess að framtíðarsýn stefnunnar verði að veruleika. Meginmarkmiðin eru tengd heimsmarkmiðum Sameinuðu þjóðanna sem ásamt meginmarkmiðum marka grunn fyrir val á áherslum í sértækum málum til 2-3ja ára í senn.



Eftirfarandi meginmarkmið Hafnarfjarðarbæjar eru sett til ársins 2035 og marka stefnu og sýn í málaflokkum sveitarfélagsins. Sá grunnur sem hér er settur fram mun móta grunn að aðgerðaáætlunum sem settar eru til þriggja ára í senn ásamt því að vera leiðarljós í annarri stefnumótun sem sveitarfélagið sinnir í afmörkuðum málum hverju sinni.

# 1 Velliðan íbúa

Hafnarfjörður er fjölskyldu- og barnvænt samfélag þar sem velsæld íbúa nýtur forgangs. Góð líðan byggir á heilbrigðu umhverfi, jafnrétti, sjálfstæði, forvörnum og uppbyggilegu líferni allra aldurshópa. Íbúar eiga að njóta tækifæra til þess að þroska sig og rækta andlega og félagslega heilsu.

# 2 Hreyfing og heilsa

Íbúar hafa fjölbreytt tækifæri til að stunda útivist, heilsuefingu og hreyfingu ásamt því að taka þátt í ýmiss konar íþrótt- og tómstundastarfi. Þátttaka í íþróttum stendur öllum til boða. Njóta má umhverfis og náttúru innan byggðar og í ósnortinni náttúru.

# 3 Blómlegt atvinnulíf

Nýjar hugmyndir og þróun fjölbreytts atvinnulífs stuðlar að lifandi samfélagi og auknum atvinnutækifærum. Góðar aðstæður eru fyrir fyrirtæki til vaxtar og framþróunar. Einkenni bæjarins eru iðnaður, verslun og þjónusta auk nýsköpunar, hönnunar og handverks.

Helstu tengsl við heimsmarkmið



Helstu tengsl við heimsmarkmið



Helstu tengsl við heimsmarkmið



# 4 Lifandi byggð

Fjölbreytt byggð tengir saman gamla og nýja tíma í Hafnarfirði. Þess er gætt að varðveita sögulega byggð, vistkerfi, náttúru og græn svæði. Ólík hverfi bjóða upp á fjölbreytilegt húsnæði sem mynda eitt sterkt samfélag.

# 5 Vistvænt samfélag

Hafnarfjörður er leiðandi í að nýta orku og auðlindir á sjálfbæran hátt og íbúar hafa tækifæri til þess að tileinka sér vistvænan lífsstíl. Lögð er áhersla á lágmarkun losunar gróðurhúsalofttegunda, virkt hringrásarhagkerfi og vistvænar samgöngur. Íbúar geta sótt sér verslun og þjónustu í nærsamfélagi.

# 6 Öflugt menningarlíf

Menningarstarf er undirstaða blómlegs mannlífs og aðdráttarafl fyrir innlenda og erlenda gesti. Með stuðningi við metnaðarfullt listalíf styrkjum við Hafnarfjörð sem menningarlegt samfélag og aukum lífsgæði bæjarbúa.

Helstu tengsl við heimsmarkmið



Helstu tengsl við heimsmarkmið



Helstu tengsl við heimsmarkmið



## 7 Framúrskarandi menntun

Í námi er lögð áhersla á gæði, vellíðan, félagslegt öryggi, sjálfstæði og árangur. Borin er virðing fyrir ólíkum lífsháttum og fjölbreytni. Hvetjandi aðstæður til náms styðja við frumkvæði, samvinnu og sköpun. Nemendur þróa hæfileika sína á eigin forsendum og njóta stuðnings til að þroskast og dafna.

## 8 Markviss þátttaka

Íbúum er gefinn kostur á að vera virkir þátttakendur í að móta umhverfi sitt og þeim gert fært að koma sjónarmiðum og hugmyndum á framfæri. Þannig er stuðlað að virku lýðræði og meiri sátt um mál og málefni.

## 9 Skilvirk þjónusta

Þjónusta Hafnarfjarðarbæjar mætir þörfum íbúa og er hlýleg, áreiðanleg og snjöll. Leitast er við að einfalda þjónustuna, gera hana skilvirka fyrir alla íbúa og leysa mál í fyrstu snertingu þar sem því má koma við.

Helstu tengsl við heimsmarkmið



Helstu tengsl við heimsmarkmið





# Framtíðarsýn til 2035

**Stefnumarkandi** áherslur sveitarfélagsins eru mótaðar á grunni meginmarkmiða og heimsmarkmiða Sameinuðu þjóðanna. Þá er einnig horft til innleiðingar sveitarfélagsins á barnasáttmála Sameinuðu þjóðanna.

## 1 Velliðan íbúa

### Áherslur

1. Innleiða Barnasáttmála inn í stjórnkerfi Hafnarfjarðarbæjar.
2. Efla fjölbreyttar forvarnir til að stuðla að velliðan íbúa á öllum aldri.
3. JStuðla að auknum jöfnuði á meðal íbúa bæjarfélagsins.
4. Hlúa að líðan og velferð eldri borgara.
5. Stuðla að góðu aðgengi íbúa að heilbrigðisþjónustu.



## 2 Hreyfing og heilsa

### Áherslur

6. Efla heilsu barna og ungmenna með fjölbreyttu íþrótt- og tómstundastarfi innan bæjarins.
7. Styrkja Hafnarfjörð enn frekar sem heilsuefandi samfélag fyrir fólk á öllum aldri.
8. Vernda, efla og bæta aðgengi að útivistarperlum, grænum svæðum og strandlengju bæjarins.



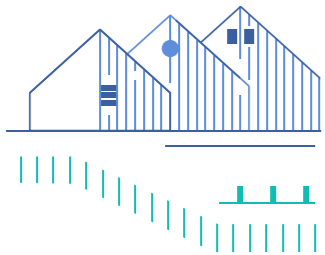
## 3 Blómlegt atvinnulíf

### Áherslur

9. Skapa umhverfi fyrir nýsköpun og framþróun fyrirtækja.
10. Efla umhverfi og aðstöðu fyrir fjölbreytt fyrirtæki innan Hafnarfjarðarbæjar.
11. Hvetja fyrirtæki til þess að auka atvinnutækifæri fyrir fatlað fólk.
12. Vekja athygli á sérstöðu verslunar og þjónustu.



## 4 Lifandi byggð



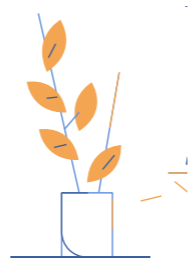
### Áherslur

13. Fjölbreytilegt og öruggt húsnæði mæti ólíkum þörfum og óskum íbúa um búsetu.
14. Efla gildi og sýnileika sögulegra hefða, sérstöðu og sérkenna hverfa.
15. Vernda nærumhverfi og stuðla að endurheimt og jafnvægi í vistkerfi Hafnarfjarðar.
16. Vakta og vernda náttúru og auðlindir með sjálfbærni að leiðarljósi.
17. Vakta og varðveita menningarminjar með markvissri skráningu og verndarstefnu.
18. Hlúa að áframhaldandi uppbyggingu og sérstöðu miðbæjarins og hafnarsvæðisins sem hjarta samfélagsins í Hafnarfirði.

## 5 Vistvænt samfélag

### Áherslur

19. Hvetja fyrirtæki til þess að leggja áherslu á sjálfbæra þróun í starfsemi sinni og miðla á gagnsæjan hátt upplýsingum um sjálfbærni.
20. Stuðla að auknu valfrelsi íbúa í samgöngum.
21. Styðja við endurvinnslu og flokkun sorps.
22. Stuðla að því að sjálfbær orka sé aðgengileg og vinna að betri orkunýtingu hjá stofnunum og fyrirtækjum bæjarins.
23. Hvetja til umhverfsvænna byggingarmáta.



## 6 Öflugt menningarlíf



### Áherslur

24. Stuðla að fjölbreytileiki samfélagsins endurspeglast í öflugum menningarlífi og viðburðum.
25. Auka sýnileika menningarstofnana og ýta undir virka þátttöku íbúa.
26. Efla Hafnarfjörð sem viðkomustað allan ársins hring.
27. Vinna að markvissri uppbyggingu á ferðamannastöðum og kynningarmálum í samstarfi við nágrannasveitarfélög.

## 7 Framúrskarandi menntun



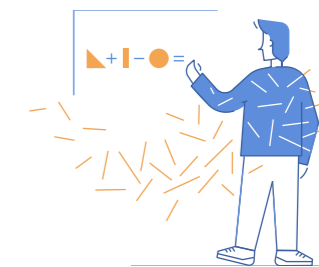
### Áherslur

28. Þjóða upp á menntun sem kemur til móts við fjölbreyttar þarfir barna.
29. Virkja sköpunarkraft nemenda og starfsfólks.
30. Virða ólíka lífshætti og skoðanir með því að efla þekkingu og styðja við inngildingu.
31. Leggja áherslu á gott viðmót í öllu skólasterfi og jákvæðan skólabrag.
32. Efla forvarnir og geðrækt hjá börnum og ungmennum.
33. Valdefla nemendur og styrkja í félagsfærni.
34. Auka þátttöku, ábyrgð og sjálfstæði nemenda á eigin námi og námsmati.
35. Aukin teymisvinna og samstarf í öllu skólasamfélaginu til að undirbyggja sterkt lærdómssamfélag.

## 8 Markviss þátttaka

### Áherslur

36. Stuðla að lýðræðislegri þátttöku.
37. Hvetja til frjórrar umræðu og tryggja að ábendingar bæjarbúa komist í farveg.



## 9 Skilvirk þjónusta



### Áherslur

38. Auka skilvirkni í móttöku, afgreiðslu og vinnslu umsókna með sjálfsafgreiðslu, rafrænum leiðum og skýrum ferlum.
39. Tryggja góða upplýsingagjöf og laga hana að ólíkri stöðu fólks.
40. Efla þverfaglega samvinnu milli sviða og á meðal stofnana bæjarins.



Hafnarfjörður

**Stefna  
Hafnarfjarðarbæjar  
til 2035**