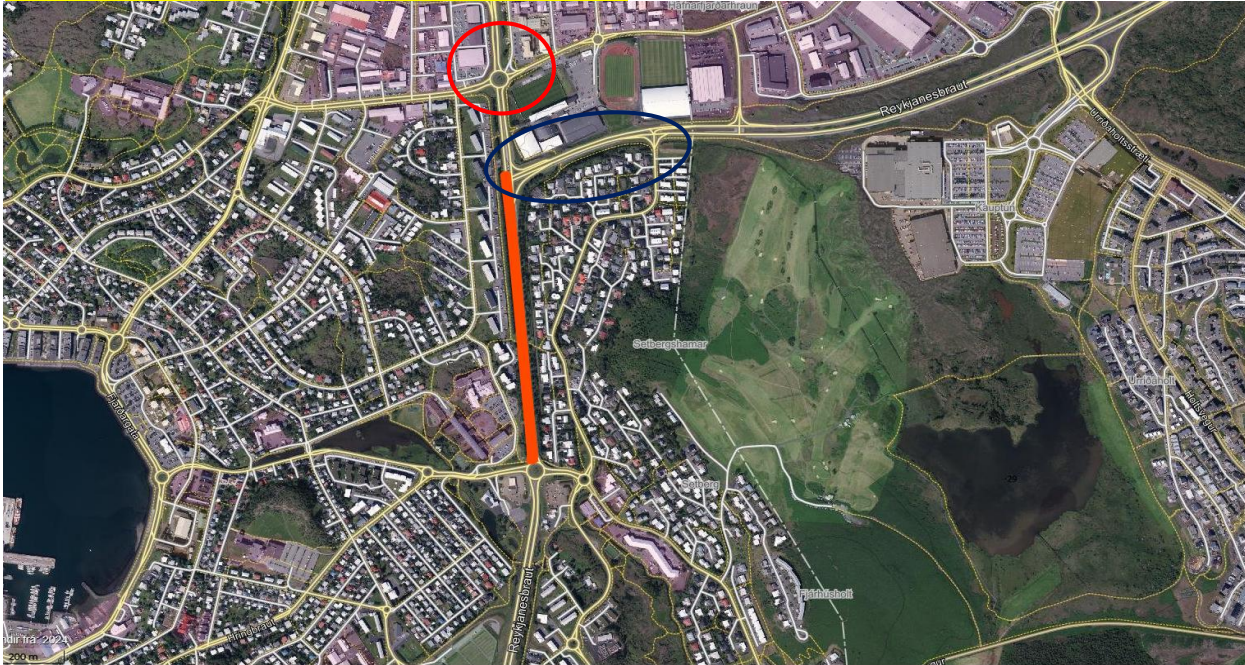


Lokunarplan - Colas Ísland



Kaflnúmer: 8.0.1 Verkkaupi: Vegagerðin. Dagsetning: Reykjanesbraut milli Kaplakrika og Lækjargötu.

Reykjanesbraut milli Kaplakrika og Lækjargötu. Yfirlitsmynd og lokunarplan. H1+H2.



Kaflinn er um 750 m langur og verður Reykjanesbraut lokað milli Kaplakrika og Lækjargötu. Þrengt verður í eina akrein samkvæmt teikningu 5.1.2.4 á Reykjanesbraut og verður veginum svo lokað í framhaldi. Einnig verður lokað við hringtorg við Fjarðarhraun/Flatahraun. Upplýsingamerki verða sett upp og hjáleiðir merktar.

Reykjanesbraut-Fjarðarhraun.

Reykjanesbraut lokað
Hjáleið um Strandgötu
Fjarðargötu og
Reykjavíkurveg.

↑ x2

⚠ x4

50 x2

🚚 x2

⚠ x2

🚚 x2

LOKAB x2

🚧 x8

🚧 x8

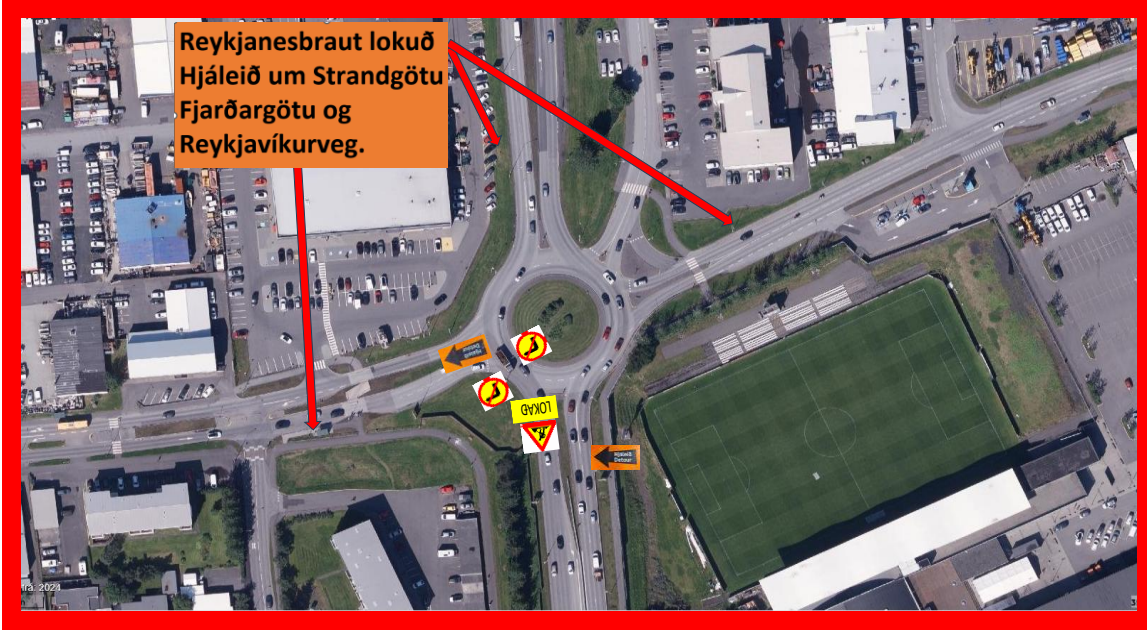
➡ x2

🚗 x1

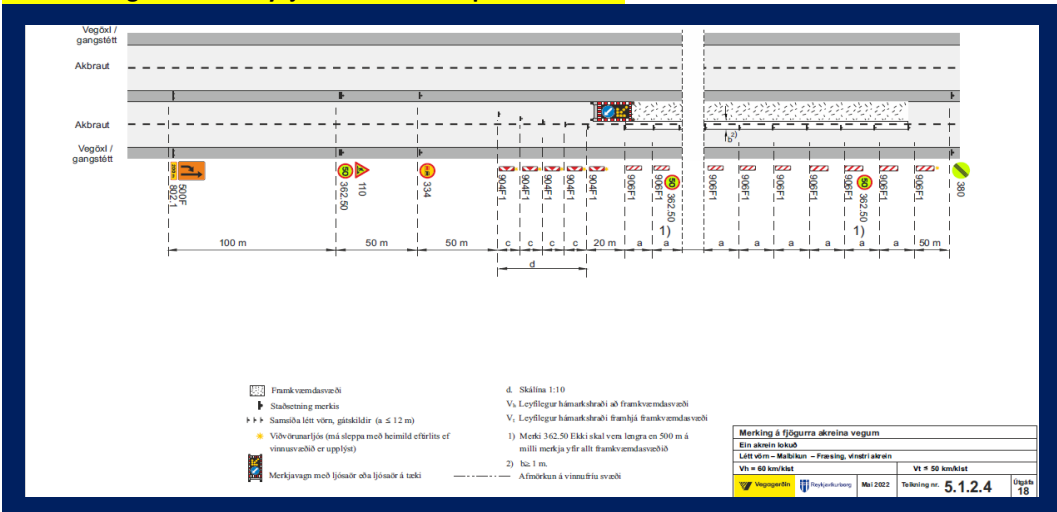
🚚 x2

Reykjanesbraut lokað
Hjáleið um Strandgötu
Fjarðargötu og
Reykjavíkurveg. x4

Fjarðarhraun-Flatahraun.



Teikning 5.1.2.4 á Reykjanesbraut við Kaplákrika.



Mat á áhættu fyrir verklegar fránkvæmdir

Hættur	Hættulegt heilsu	Hættulegt umhverfi	Verkstaður -
Uppsetning á umferðarmerkjum	X		
Unnið undir raflinum			
Unnið í nálægð við umferð			
Hróð umferð			
Fallhætta			
Unnið í nálægð við ljósastaura			
Unnið á lokuðu vinnuvæði	X		
Unnið í nálægð við rafmagnskassa			
Unnið í nálægð við brýr			

Höggþúðabíll verður notaður við uppsetningu umferðarmerkja.