

Lokunarplan -Colas Ísland

COLAS

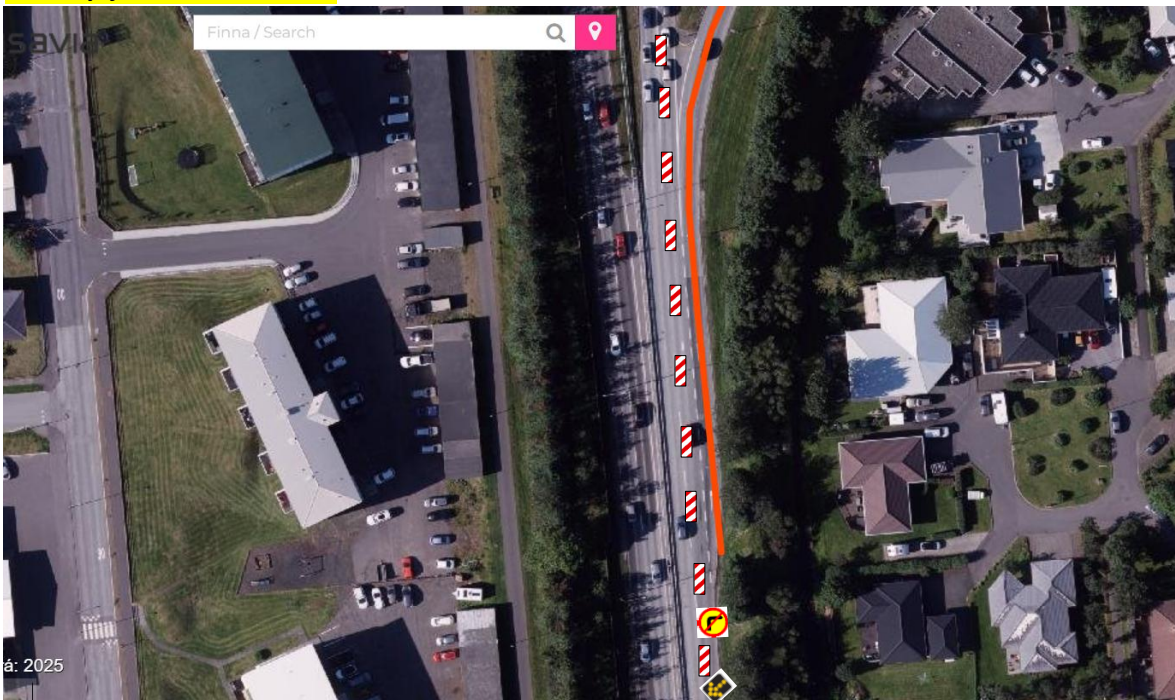
Kaflnúmer: 8.0.22 Verkkaupi: Vegagerðin. Dagsetning:
Kaflehti: Reykjanesbraut, beygjurein við Kaplákrika.

Yfirlitsmynd og lokunarplan.

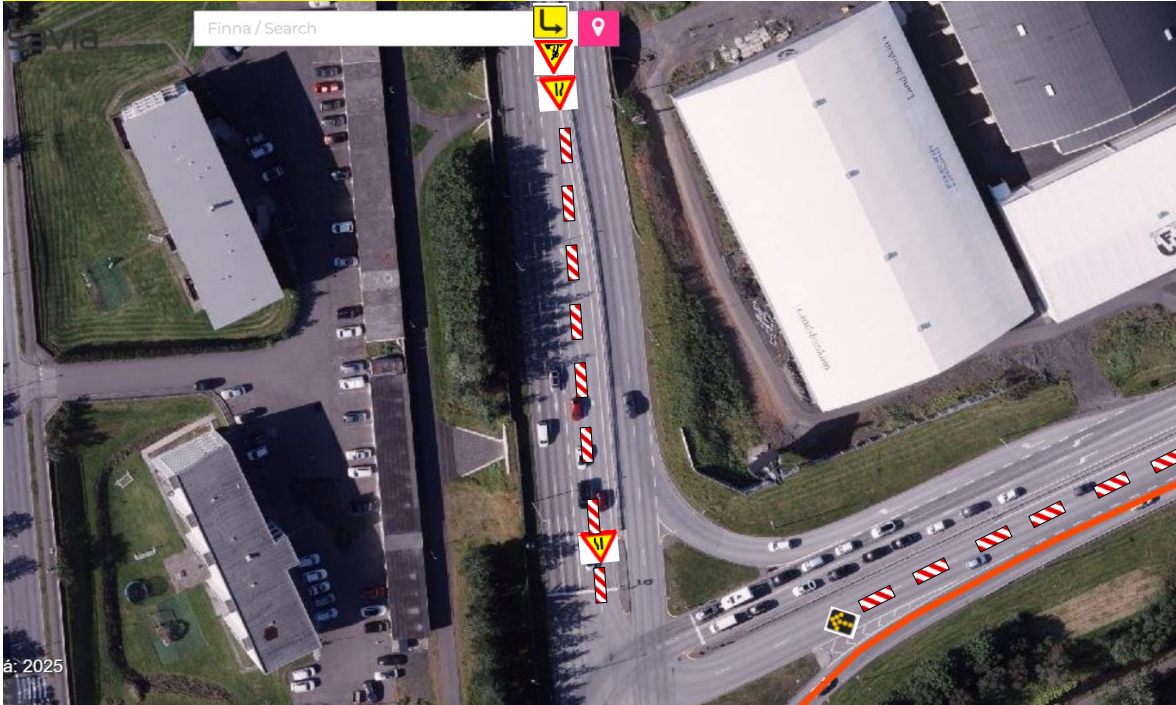


Þengt verður í eina akrein samkvæmt teikningu 5.2.1.4 á Reykjanesbraut. Einnig verður þengt í eina beygjurein til suðurs á Fjarðarhrauni. Akreinar samhliða vinnusvæði verða lokaðar.

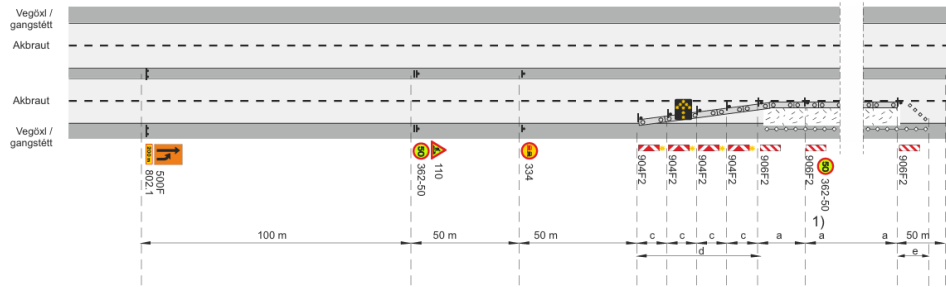
Reykjanesbraut.



Fjarðarhraun-Reykjanesbraut.



Teikning 5.2.1.4



- ▨ Framkvæmdasvæði
- ┆ Staðsetning merkis
- ▬▬▬ Samsíða létt vörn, gátskjöldir (a 5.6 m)
- ◊◊◊◊ Aðskilja skal framkvæmdasvæði og gangstétt að lágmarki með keilum (a 5.3 m) og flagglinu.
- ▬▬▬ Vegatúlmí (plast eða steypur) ef ástæða er talin til
- ★ Variðarþjós (má sleppa með heimild eftirlits ef stöðvasvæði er upplýst)
- ☀ Ljósadr

- c. Fjarlægð milli stefnuvísandi gátskjalda c 5.2 m
- d. Skálma 1:10
- e. Skálma 1:5
- Vh Leyfilegur hámarksbraði að framkvæmdasvæði
- Vl Leyfilegur hámarksbraði framhjá framkvæmdasvæði
- f) Merki 362-50 Ekki skal vera lengra en 500 m á milli merkja yfir allt framkvæmdasvæðið

Merkning á fjögurra akreina vegum			
Gæmur verkefni (langfrimvinnna)			
Þung sátt, umhúð á hegni akretn			
Vh = 60 km/klst	Vi = 50 km/klst		
		Nóv. 2024	Teikning nr. 5.2.1.4
			Útgáfa 1