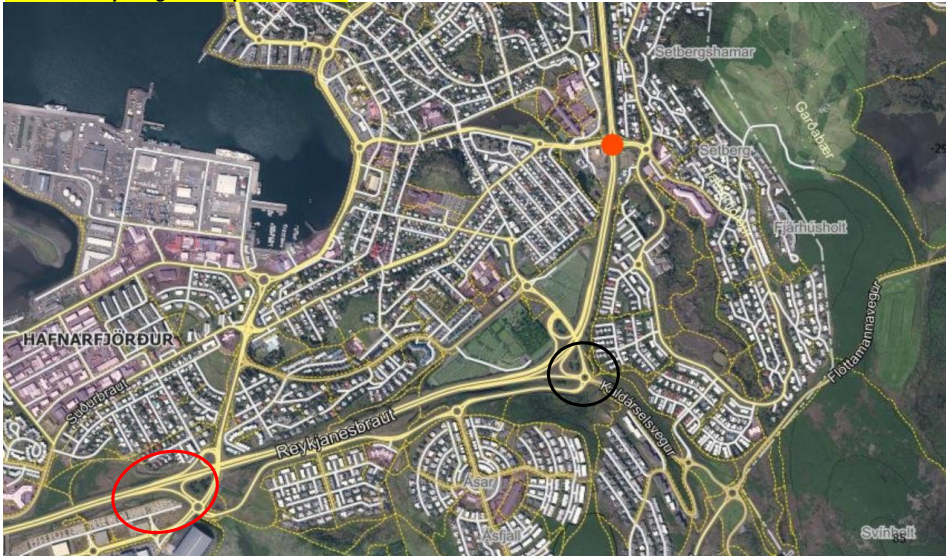


Lokunarplan -Colas Ísland

COLAS

Kaflannúmer: 8.0.9 Verkkaupli: Vegagerðin. Dagsetning: Kaffaleiti: Reykjanesbraut-Hringtorg við Lækjargötu.

Yfirlitsmynd og lokunarplan.



Þrengt verður í eina akreйн samkvæmt teikningu 5.1.2.2 á Reykjanesbraut við Ásvelli og veginum verður síðan lokað í framhaldi. Einnig verður lokað inn á Reykjanesbraut frá Kaldárselsvegi. Hjáleið er um Strandgötu, Fjarðargötu og Reykjavíkurveg. Upplýsingamerki verða sett upp og hjáleiðir verða merktar.

Reykjanesbraut við Ásvelli.



Kaldárselsvegur.

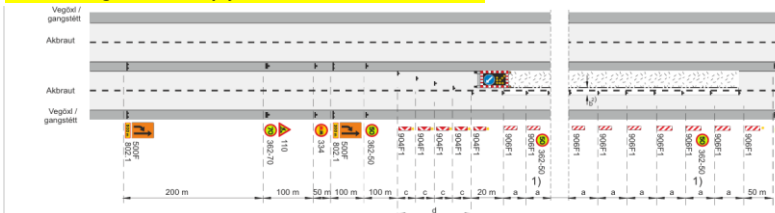


Reykjanesbraut-Hringtorg við Lækjargötu.



Kaflinn verður malbikaður samhliða kafla 8.0.1 og vísa ég í lokunarplan þess kafla varðandi lokun við Kaþlakrika. Lækjargata er nú þegar lokuð vegna annara framkvæmda.

Teikning 5.1.2.2 á Reykjanesbraut við Velli.



Mat á áhættu fyrir verklegar framkvæmdir

Hættur	Hættulegt heilsu	Hættulegt umhverfi	Verkstæður -
Uppsetning á umferðarmerkjum	X		
Umnið undir rafnum			
Umnið í nálægð við umferð	X		
Heið umferð			
Falldætt			
Umnið í nálægð við ljóssataura	X		
Umnið á lokuðu vinnuvæð			
Umnið í nálægð við rafmagnskassa			
Umnið í nálægð við torg			

- 4 Skúllur 1:10
- 5/6 Leyfilegar hámarksdráttir af framkvæmdavæð
- 7/8 Leyfilegar hámarksdráttir frá því framkvæmdavæð
- 11 Maki 302-50 Ekki skal vera lengra en 500 m á milli merkja frá að framkvæmdavæð
- 23 b > 1 m, ef heild óþinnar áhrættar er minni en 3,0 m skal góla vegi lokað og best á hjólaþé ölu máltegar ákinnar
- Afhættur á vinnuflovi vaxi

Marking á flögurra ákinnu vegum
 Markun - hestun
 Umnið á vinnu ákinnu
 V > 10 km/h
 V < 10 km/h
 Reykjavík Nov. 2024 Teikning nr. 5.1.2.2 Blað 1

Höggprúðabíll verður notaður við uppsetningu umferðarmerkja. Hraðinn verður tekinn niður í 50 km.

Hjárleið.

